

# ข้อมูลครูและบุคลากรของโรงเรียน

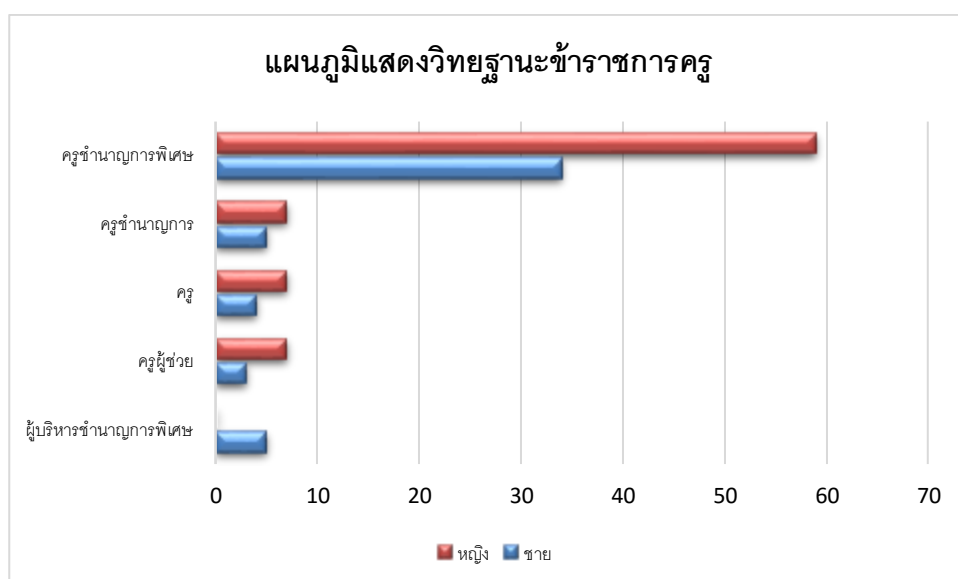
จำนวนข้าราชการครู ตาม จ.18

(ที่มา: งานบุคคลข้อมูล ณ วันที่ 26 มิถุนายน 2560)

ประเภท	เพศ		รวม(คน)
	ชาย (คน)	หญิง(คน)	
บริหาร	5	0	5
ผู้สอน	46	80	126
<b>รวมทั้งสิ้น</b>	<b>51</b>	<b>80</b>	<b>131</b>

## วิทยฐานะข้าราชการครู

วิทยฐานะ	เพศ		รวม (คน)
	ชาย (คน)	หญิง (คน)	
ผู้บริหารชำนาญการพิเศษ	5	0	5
ครูผู้ช่วย	3	7	10
ครู	4	7	11
ครูชำนาญการ	5	7	12
ครูชำนาญการพิเศษ	34	59	93
<b>รวม</b>	<b>51</b>	<b>80</b>	<b>131</b>



## วิทยฐานะและวุฒิการศึกษา สายบริหาร

วิทยฐานะ	ป.ตรี		ป.โท		ป.เอก		รวม (คน)
	ชาย (คน)	หญิง (คน)	ชาย (คน)	หญิง (คน)	ชาย (คน)	หญิง (คน)	
ชำนาญการพิเศษ	0	0	3	0	2	0	5
<b>รวม</b>	<b>0</b>	<b>0</b>	<b>3</b>	<b>0</b>	<b>2</b>	<b>0</b>	<b>5</b>

## วิทยฐานะและวุฒิการศึกษา สายผู้สอน

วิทยฐานะ	ป.ตรี		ป.โท		ป.เอก		รวม (คน)
	ชาย (คน)	หญิง (คน)	ชาย (คน)	หญิง (คน)	ชาย (คน)	หญิง (คน)	
ครูผู้ช่วย	3	7	0	0	0	0	10
ครู	4	2	0	5	0	0	11
ครูชำนาญการ	3	1	1	5	1	1	12
ครูชำนาญการพิเศษ	13	16	18	39	3	4	93
<b>รวม</b>	<b>23</b>	<b>26</b>	<b>19</b>	<b>49</b>	<b>4</b>	<b>5</b>	<b>126</b>

**จำนวนครู ตาม จ.18**  
**จำแนกตามวุฒิการศึกษา (วิชาเอก)**

วิชาเอก	จำนวน (คน)
บริหาร	5
ภาษาไทย	14
คณิตศาสตร์	16
คอมพิวเตอร์	3
วิทยาศาสตร์ทั่วไป	8
เคมี	6
ชีววิทยา	6
ฟิสิกส์	6
สังคมศึกษา	18
สุขศึกษา	1
พลศึกษา	7
ศิลปศึกษา	1
ดนตรีศึกษา	5
ดนตรีไทย	1
นาฏศิลป์	1
เกษตรกรรม	3
คหกรรมศาสตร์	5
อุตสาหกรรมศิลป์	2
ภาษาอังกฤษ	15
จิตวิทยาแนะแนว	2
บรรณารักษ์	3
การเงิน/บัญชี	2
เทคโนโลยีทางการศึกษา	1
<b>รวม</b>	<b>131</b>

ข้อมูล ณ วันที่ 26 เดือนมิถุนายน พ.ศ.2560